



691

### PRZEZNACZENIE

Pomiar ciśnienia względnego różnych czynników (w odniesieniu do ciśnienia w pomieszczeniu), odpowiednio do wybranego uszczelnienia. Przetwarzanie ciśnienia na sygnał napięciowy lub prądowy.

Przetworniki z serii 691 są wyposażone w niezawodny czujnik ceramiczny z układem kalibrującym sygnał i wzmacniaczem, które zapewniają:

- dużą dokładność pomiarów statycznych i dynamicznych,
- odporność na zwarcie oraz odwrócenie polaryzacji,
- dużą odporność na skrajne temperatury,
- dużą odporność na pęknięcia,
- brak mechanicznego starzenia.

Przetwornik może być stosowany do pomiarów ciśnienia w różnorodnych instalacjach.

### DANE TECHNICZNE

<b>Zasilanie:</b>	patrz tabela
<b>Czujnik:</b>	element ceramiczny
<b>Zakres pomiarowy:</b>	patrz tabela
<b>Dopuszczalne przeciążenie:</b>	2 x zakres pomiarowy
<b>Ciśnienie uszkadzające:</b>	3 x zakres pomiarowy
<b>Błąd pomiarowy:</b>	błąd liniowości < ± 0.3 % wartości zakresowej histereza < ± 0.3 % wartości zakresowej przesunięcie zera < ± 1,0 % wartości zakresowej
<b>Wyjścia / obciążenie:</b>	0...5 V <sub>DC</sub> >10 kΩ 0...10 V <sub>DC</sub> >10 kΩ 0...20 mA < 300 Ω 0...20 mA: (napięcie zasilania - 11 V <sub>DC</sub> ) / 0,02 mA
<b>Pobór mocy:</b>	< 5 mA (0...5 V <sub>DC</sub> , 0...10 V <sub>DC</sub> ) < 25 mA (0...20 mA) < 20 mA (4...20 mA)
<b>Zakres temperatur otoczenia:</b>	-15...+80 °C
<b>Temp. czynnika:</b>	-15...+80 °C (-40°C z uszczelnieniem CR)
<b>Dryft:</b>	0,015 % wartości zakresowej /°C
<b>Dynamika:</b>	czas reakcji < 5 ms cykl ciśnieniowy < 50 Hz
<b>Obudowa:</b>	ceramiczna (na życzenie PVDF)/stal nierdzewna 1.4305
<b>Masa:</b>	200 g z przyłączem G 1/4 212 g z przyłączem G 1/8 / 7 / 16-20 UNF 245 g z przyłączem G 1/4 / 1/4-18 NPT 280 g z przyłączem G 1/2 / 1/2-14 NPT
<b>Montaż:</b>	w dowolnej pozycji
<b>Wymiary:</b>	Patrz rysunek.
<b>Masa:</b>	330 g

**691.**

**Zakresy ciśnienia względnego [bar]**

	X	X	X	X	X	X	X
- 1...0	0	0					
- 1...0,6	0	1					
- 1...1	0	2					
- 1...1,5	0	3					
- 1...3	0	4					
- 1...5	0	5					
- 1...9	0	6					
0...0,3	2	6					
0...0,6	1	0					
0...1	1	1					
0...1,6	1	2					
0...2,5	1	4					
0...4	1	5					
0...6	1	7					
0...10	3	0					
0...16	3	1					
0...25	3	2					
0...40	3	3					

**Materiały uszczelniające**

FPM (Viton)						0	
EPDM						1	

**Kalibracja**

Fabryczna						0	
-----------	--	--	--	--	--	---	--

**Wyjścia oraz zasilanie**

0...5 V <sub>DC</sub> 11...33 V <sub>DC</sub> / 24 V <sub>AC</sub> +15/-10% kabel 3-żyłowy						0	
0...10 V <sub>DC</sub> 18...33 V <sub>DC</sub> / 24 V <sub>AC</sub> +15/-10% kabel 3-żyłowy						1	
4...20 mA 11...33 V <sub>DC</sub> kabel 2-żyłowy						7	

**Połączenia elektryczne**

Kabel 1,5 m, PG7 (IP65)							0
Złącze DIN EN 175301-803-A (IP65)							1
Kabel 1,5 m, PG7 (IP65)							2
3-stykowa, okrągła wtyczka DIN 41524 (IP65)							3

**Przylączy ciśnieniowe**

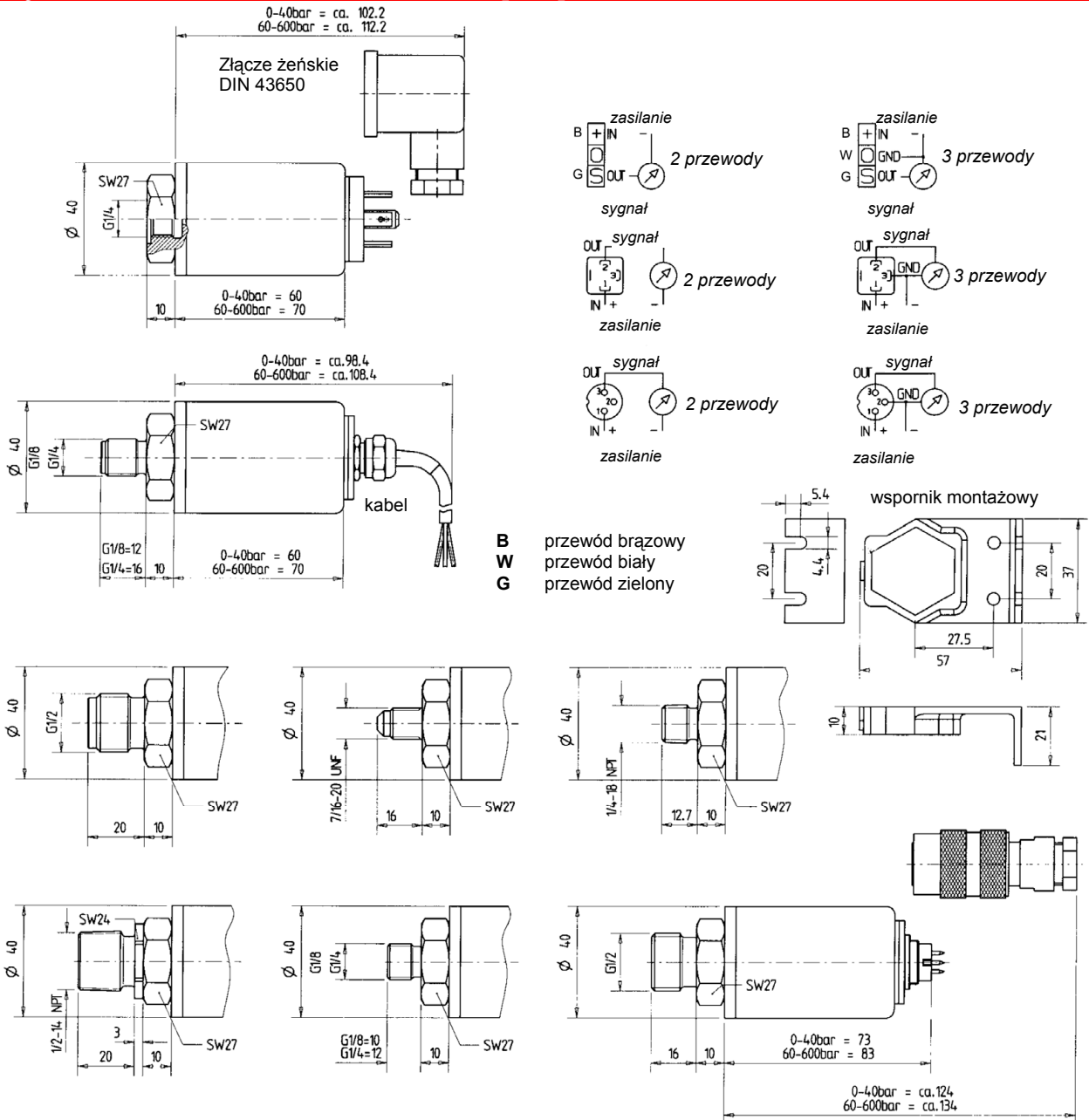
Gwint wewnętrzny G 1/4"							0
Gwint zewnętrzny UNF 7/16"-20							4
Gwint zewnętrzny NPT 1/4"-18							5
Gwint zewnętrzny NPT 1/2"-14							6
Gwint zewnętrzny G 1/8"							7
Gwint zewnętrzny G 1/4"							8
Gwint zewnętrzny G 1/2"							9

**Obudowa (standardowo ze stali nierdzewnej)**

**Akcesoria**

Wspornik montażowy				1	0	4	9	5	4
DIN EN 175301-803-A: złącze żeńskie oraz uszczelka (IP65)				1	0	3	5	1	0
DIN 41524: okrągła wtyczka				1	0	3	5	2	4
Certyfikat badań				1	0	4	5	5	1

# POŁĄCZENIA ELEKTRYCZNE / WYMIARY [mm]



Wszystkie stwierdzenia, dane techniczne oraz zalecenia zamieszczone w niniejszym dokumencie mają jedynie charakter ogólny. W celu uzyskania informacji o specyficznych wymaganiach oraz doborze materiałów, dotyczących zamierzonego zastosowania, prosimy skontaktować się z przedstawicielem firmy NENUTEC lub producentem. Dane techniczne oraz konstrukcja wyrobu mogą ulec zmianie bez uprzedzenia.



**TELIMA AG**

Schachenstrasse 80  
CH-8645 Jona / Switzerland  
Phone +41 55 212 71 01  
Fax +41 55 212 71 20  
e-mail: info@telima.ch  
www.nenutec.com

**NENUTEC**

NENUTEC ASIA PACIFIC  
32 Upper Serangoon View  
# 15-42 Singapore 534 209  
Phone +65 6489 1815  
Fax +65 6489 1816  
e-mail: nenutec@singnet.com.sg