



## DBL – Presostaty ciśnienia różnicowego



### SERIA DBL

#### ZASTOSOWANIA I PRZEZNACZENIE

Dobrze nadają się do zastosowań w środowisku mieszkalnym, handlowym oraz przemysłowym silnie zanieczyszczonym. Są stosowane w systemach klimatyzacyjnych i wentylacyjnych do:

- monitorowania stanu filtrów,
- kontrolowania prawidłowej pracy wentylatora,
- monitorowania podciśnienia i nadciśnienia,
- wyłączenia nagrzewnic elektrycznych przy braku przepływu powietrza.

#### GŁÓWNE CECHY

- Regulacja ciśnienia różnicowego powietrza lub nieagresywnych i niepalnych gazów.
- Uruchamianie alarmu przy określonej wartości ciśnienia.

Wygląd może odbiegać od przedstawionego na ilustracji. Dane techniczne mogą ulec zmianie.

#### DANE TECHNICZNE

TYP	ZAKRES [mbar]	HISTEREZA [mbar]	CIŚNIENIE MAKSYMALNE [mbar]
DBL-106	0,2...3,0	~ 0.1	75 (*)
DBL-106A	0,5...5,0	~ 0.2	75 (*)
DBL-106B	1...10	~ 0.4	75 (*)
DBL-106C	5...20	~ 1	75 (*)
DBL-106D	10...50	~ 2,5	75 (*)
DBL-205A	0,3...4,0	0,15 ± 15%	100
DBL-205B	0,5...5,0	0,2 ± 15%	100
DBL-205D	2...10	1,0 ± 15%	100
DBL-205E	5...25	1,5 ± 15%	100
DBL-205F	0,2...2,0	0,1 ± 15%	100
DBL-205G	10...40	2,5 ± 15%	100

(\*) dla T > 75 °C, 50 mbar

<b>Zestyk:</b>	zgodny z EN 1854 (EN 60730)
DBL-1:	1 x EPU, zestyki przełączne migowe
DBL-2:	mikroprzełącznik z zestykami SPDT
<b>Obciążalność przełącznika:</b>	
DBL-1:	5 (0,8) A, 250 VAC
DBL-2:	1,5 (0,4) A, 250 VAC
<b>Ciśnienie różnicowe:</b>	stałe (patrz tabela)
<b>Zakres temperatur pracy:</b>	
DBL-1:	-30...+85 °C
DBL-2:	-20...+85 °C
<b>Membrana:</b>	silikon ( LSR )
<b>Składowanie:</b>	-40...+85 °C
<b>Obudowa:</b>	Polistyren
<b>Kategoria ochronna:</b>	IP54, Klasa ochronności II
<b>Wymiary:</b>	patrz rysunek
<b>Masa:</b>	180...210 g

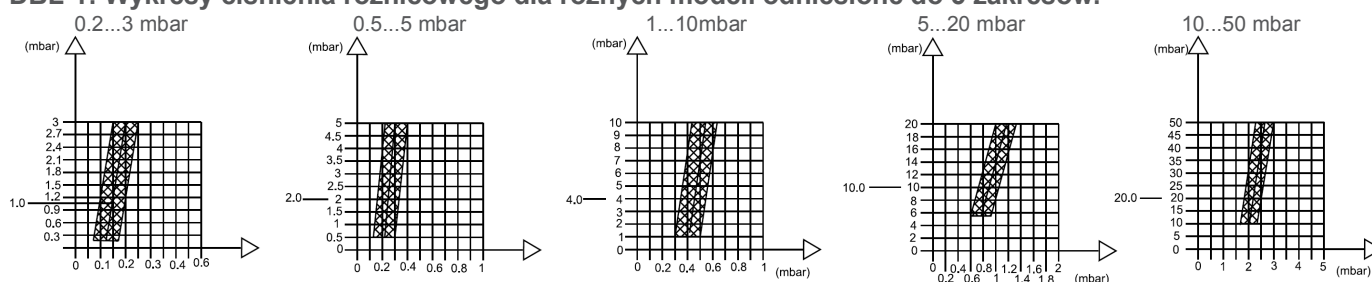
#### UWAGA!

Złącze P1 – wyższe ciśnienie lub niższa próżnia  
 Złącze P2 – niższe ciśnienie lub wyższa próżnia  
 Złącze  $\phi$  6,0 mm do podłączania węża PCV 5 x 8 mm.



## DBL – Presostaty ciśnienia różnicowego

DBL-1: Wykresy ciśnienia różnicowego dla różnych modeli odniesione do 5 zakresów.



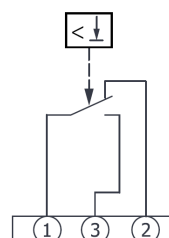
### POŁĄCZENIA ELEKTRYCZNE

DBL-1: gdy ciśnienie różnicowe rośnie zestyk 1 – 3 jest zwierany, natomiast zestyk 1-2 jest rozwierany (patrz Rys. 1).

DBL-2: gdy ciśnienie różnicowe rośnie zestyk 2 – 3 jest zwierany, natomiast zestyk 1-3 jest rozwierany (patrz Rys. 2).

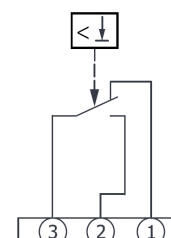
DBL-1

Rys. 1

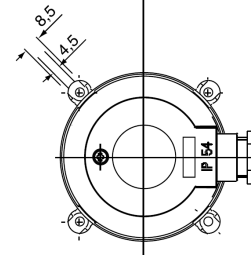
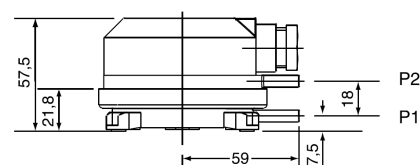
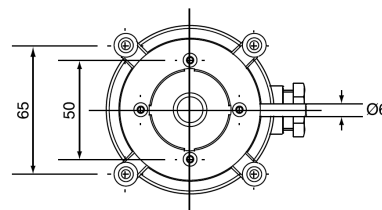
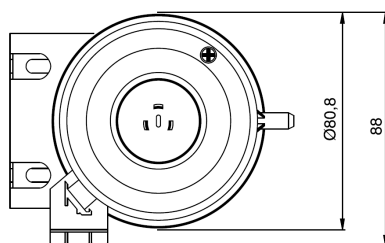
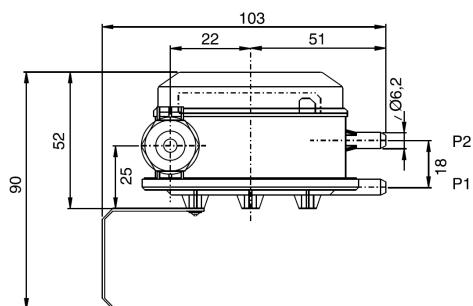


DBL-2

Rys. 2



### WYMIARY [mm]



Ze względu na stałe doskonalenie naszych produktów, dane techniczne mogą ulec zmianie bez uprzedzenia.

Nenutec Polska

00-213 Warszawa  
ul. Bonifraterska 14  
tel.: +48-(0)-504-050225  
nenutec@nenutec.pl