



## NENUTEC AIR – SIŁOWNIK OBROTOWY DO PRZEPUSTNIC ZE SPRĘŻYNĄ POWROTNA 15 Nm | STEROWANIE ANALOGOWE



### NESM24.2-15(S)

Siłowniki NENUTEC ze sprężyną powrotną są przeznaczone do sterowania przepustnicami o różnych powierzchniach, umożliwiającymi realizowanie funkcji bezpieczeństwa. Dzięki temu mogą być stosowane w różnorodnych instalacjach wentylacyjnych, np. w celu zabezpieczenia przed mrozem lub rozprzestrzenieniem się dymu.

- Powierzchnia przepustnicy 3 m<sup>2</sup>
- Zasilanie 24 V<sub>AC/DC</sub>
- Sterowanie 0...10 V<sub>DC</sub>
- 2 styki pomocnicze (SPDT)
- Wymiary osi: okrągła Ø 13 do 19 mm / kwadratowa □ 8 do 12 mm
- Minimalna długość osi 40 mm.
- Wybieranie kierunku obrotu poprzez odwrócenie siłownika podczas montażu.
- Zakres kąta obrotu regulowany zderzakiem mechanicznym.
- Siłownik z kablem połączeniowym o długości 1000 mm.
- Na życzenie, wersje dostosowane do indywidualnych wymagań.

Wygląd urządzenia może odbiegać od przedstawionego na ilustracji. Dane techniczne mogą ulec zmianie.

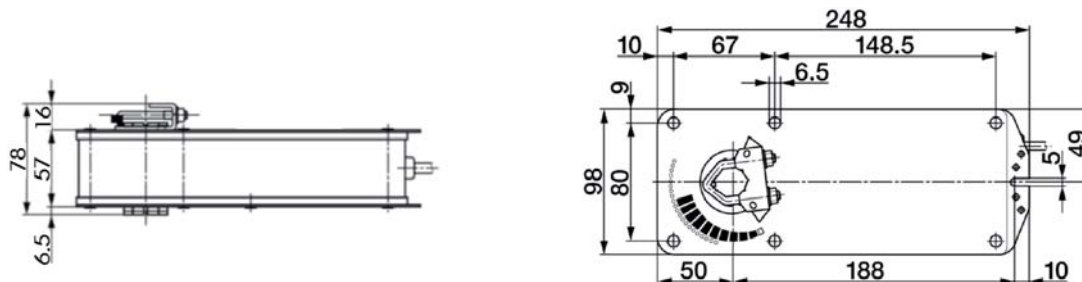
#### TABELA WYBORU MODELI

Moment obrotowy	Czas ruchu		Zasilanie	Styki pomocnicze	Model/Typ
	(przy zasilaniu)	(sprężyna powrotna)			
15 Nm	120 s	15 s	24 V <sub>AC/DC</sub> ±15%	brak	NESM24.2-15
15 Nm	120 s	15 s	24 V <sub>AC/DC</sub> ±15%	2 x SPDT	NESM24.2-15S



## NENUTEC AIR – SIŁOWNIK OBROTOWY DO PRZEPUSTNIC ZE SPRĘŻYNĄ POWROTNĄ 15 Nm | STEROWANIE ANALOGOWE

### WYMIARY SIŁOWNIKA [mm]



### DANE TECHNICZNE

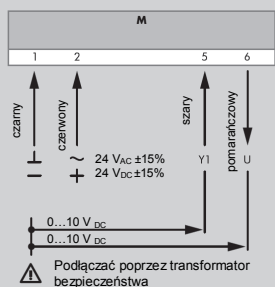
#### NESM24.2-15(S)

Moment obrotowy	15 Nm
Wielkość przepustnicy	3 m <sup>2</sup>
Wymiary osi	okrągła Ø 13 do 19 mm / kwadratowa □ 8 do 12 mm
Zasilanie	24 V <sub>AC</sub> / 24 V <sub>DC</sub> ± 15%
Częstotliwość	50-60 Hz
Signal nastawczy Y (wejście)	0...10 V <sub>DC</sub>
Signal sprzężenia zwrotnego U (wyjście)	0...10 V <sub>DC</sub>
Pobór mocy	
– Praca	3,5 W
– W pozycji krańcowej	1,2 W
Moc znamionowa	10 VA
Obciążalność styku pomocniczego	3 A 230 V <sub>AC</sub>
	tak (sprawdzić pobór mocy)
Klasa ochrony	III ⚡
Kąt obrotu	0° ... 90° (maks. 95°)
Ograniczenie kąta obrotu	45° ... 90° z krokiem 5°
Masa	1 kg
Żywotność	Minimum 60000 przestawień do pozycji bezpiecznej
Poziom ciśnienia akustycznego	silnik 45 dB (A) / sprężyna 65 dB (A)
Kategoria ochronna obudowy	IP 54 (ochrona przed kurzem i zachlapaniem wodą)
Zakres temperatur pracy	-20 ... +50°C / IEC 721-3-3
Temperatura składowania	-30 ... + 80°C / IEC 721-3-2
Wilgotność otoczenia	5...95% wilg. wzgl. (brak kondensacji)
Konserwacja	Bezobsługowe
Zasada działania	Typ 1 (wg EN 60730-1)
Kompatybilność elektromagnetyczna	CE zgodnie z 2004/108/EWG
Dyrektywa dotycząca urządzeń niskonapięciowych	CE zgodnie z 2006/95/EWG
Certyfikat UL	UL 873

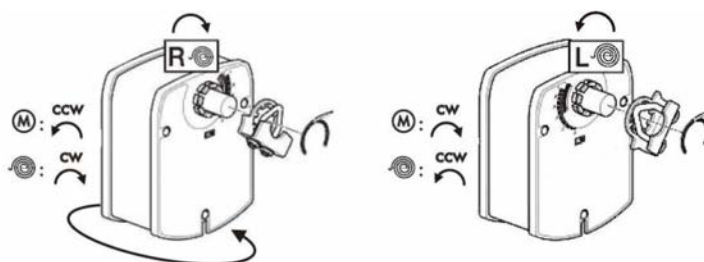


## NENUTEC AIR – SIŁOWNIK OBROTOWY DO PRZEPUSTNIC ZE SPRĘŻYNĄ POWROTNA 15 Nm | STEROWANIE ANALOGOWE

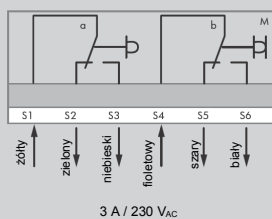
Schemat połączeń NESM24.2-15(S)  
Zasilanie 24 V<sub>AC</sub> / DC



### Zmianianie kierunku obrotu siłownika NESM...15(S)



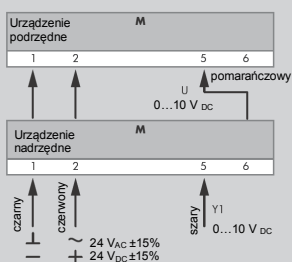
Schemat połączeń styków pomocniczych  
NESM...15S



### Styki pomocnicze

Położenia styków pomocniczych siłownika NESM-15S nie można regulować. Punkty przełączania są ustawione na stałe: 5° dla przełącznika a oraz 85° dla przełącznika b.

Schemat połączeń NESM24.2-15(S)  
Połączenie równoległe



### Uwaga

Można połączyć równoległe maksymalnie pięć siłowników NESM-15(S). Sprawdzić pobór mocy oraz odległość między siłownikiem nadrzędnym a podrzędnym. Szczegółowe informacje dotyczące montażu i rozruchu zamieszczono w instrukcji montażowej M-NESM-15(S).



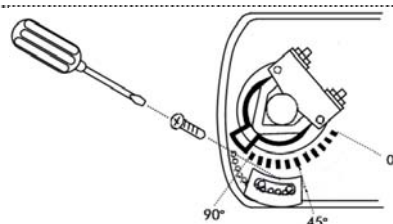
## NENUTEC AIR – SIŁOWNIK OBROTOWY DO PRZEPUSTNIC ZE SPRĘŻYNĄ POWROTNĄ 15 Nm | STEROWANIE ANALOGOWE

### ■ Mechaniczne ograniczenie kąta obrotu seria NESM...-15

Regulowanie zderzaka mechanicznego

1. Przygotować ogranicznik oraz śrubę dostarczone w zestawie z siłownikiem.
2. Umieścić ogranicznik w żądanym położeniu.\*
3. Dokręcić śrubę.

\* Zakres roboczy 90° można ograniczyć do 45°.



### UWAGI DOTYCZĄCE BEZPIECZEŃSTWA

- Siłowników NE... nie wolno stosować dziedzinach innych niż wymienione na pierwszej stronie niniejszej karty katalogowej.
- Montaż może być wykonywany wyłącznie przez osoby o odpowiednich kwalifikacjach. Podczas montażu przestrzegać obowiązujących przepisów i norm.
- Siłownik NE... może być otwierany wyłącznie przez producenta. Urządzenie nie zawiera elementów, które mogą być wymieniane przez użytkownika.
- Nie wolno odłączać kabla od siłownika NE...
- Siłownik zawiera podzespoły elektryczne i elektroniczne. Dlatego nie wolno wyrzucać go wraz z odpadami domowymi. Zużyte/uszkodzone urządzenia trzeba przekazać do utylizacji zgodnie z obowiązującymi przepisami.
- 24 V<sub>AC</sub> 50/60 Hz, 24 V<sub>DC</sub>: Podłączać poprzez transformator bezpieczeństwa.
- 230 V<sub>AC</sub>: W celu odłączenia zasilania sieciowego, instalacja musi zawierać element rozłączający przewód fazowy (odstęp styków minimum 3 mm).

### ⚠ WAŻNE INFORMACJE

Siłownik zawiera podzespoły elektryczne i elektroniczne. Dlatego nie wolno wyrzucać go wraz z odpadami domowymi. Zużyte/uszkodzone urządzenia trzeba przekazać do utylizacji zgodnie z obowiązującymi przepisami.



24 V<sub>AC</sub> / DC: Podłączać poprzez transformator bezpieczeństwa. 230 V<sub>AC</sub>: W celu odłączenia zasilania sieciowego, instalacja musi zawierać element rozłączający przewód fazowy (odstęp styków minimum 3 mm).

W celu uzyskania informacji o specyficznych wymaganiach oraz doborze materiałów, dotyczących zamierzonego zastosowania, prosimy skontaktować się z przedstawicielem firmy NENUTEC. Cała zawartość niniejszej karty katalogowej jest chroniona prawem autorskim. Wszelkie prawa zastrzeżone ©.

Powyższe dane techniczne są nominalne i odpowiadają powszechnie uznanym standardom przemysłowym.

Firma NENUTEC nie odpowiada za szkody wynikłe z niewłaściwego stosowania albo użytkowania swoich produktów.

### WERSJA INDYWIDUALNA

Na życzenie firma NENUTEC oferuje siłowniki w wersjach indywidualnych, np. z umieszczoną nazwą klienta, o określonej kolorystyce, itp.

W celu uzyskania dokładniejszych informacji prosimy o kontakt z dystrybutorem.

#### NENUTEC AG

Schachenstrasse 80  
CH - 8645 Jona/SG - Switzerland  
T: +41 55 224 40 60  
F: +41 55 224 40 69  
www.nenutec.com

#### Nenutec Polska

00-213 Warszawa  
ul. Bonifraterska 14  
tel.: +48-(0)-504-050225  
nenutec@nenutec.pl