



ET – Termostaty pomieszczeniowe z jednym lub dwoma poziomami przełączania

Termostaty pomieszczeniowe do zastosowań w instalacjach grzewczych, chłodniczych i klimatyzacyjnych



Wygląd urządzenia może odbiegać od przedstawionego na ilustracji. Dane techniczne mogą ulec zmianie.

SERIA ET

ZASTOSOWANIA I PRZEZNACZENIE

Regulowanie temperatury pomieszczeń w:

- jedno- lub dwustopniowych systemach grzewczych,
- jedno- lub dwustopniowych systemach chłodniczych,
- systemach grzewczych i chłodniczych z martwą strefą,
- systemach z ograniczeniem temperatury minimalnej lub maksymalnej.

Termostaty są wyposażone w pokrętko do regulowania nastawy, które w zależności od modelu znajduje się pod pokrywą lub na obudowie.

Doskonale nadają się do zastosowań w instalacjach grzewczych, chłodniczych i klimatyzacyjnych, w miejscach silnie zanieczyszczonych (zapyłonych oraz wilgotnych), w atmosferze zawierającej agresywne chemikalia, w obiektach przemysłowych, handlowych, a także w halach sportowych, magazynach, garażach, maszynowniach, fabrykach, szklarniach i instalacjach rolniczych.

GŁÓWNE CECHY

- Zestyk SPDT

Typ	Zakres 1 [°C]	Zakres 2 [°C]	Histeresa zakresu 1 [K]	Histeresa zakresu 2 [K]	Maks. temperatura zbiornika [°C]
ET060	0...+60		1,5±1		65
ET060U	0...+60		1,5±1		65
ET06060	0...+60	0...+60	1,5±1	1,5±1	65
ET06060U	0...+60	0...+60	1,5±1	1,5±1	65

U pokrętko nastawy zakresu 1 znajduje się pod pokrywą, pokrętko nastawy zakresu 2 zawsze znajduje się pod pokrywą.

Dane techniczne

Czujnik:	Miedziana niklowana, spiralna rurka wypełniona cieczą
Zestyki:	pyłoszczelne mikroprzełączniki z zestykami przełącznymi SPDT (gorąco/zimno)
Obciążalność przełącznika:	16 (6) A, 250 V _{AC}
	6 (4) A, 250 V _{AC}
Histeresa :	stała (patrz tabela)
Warunki środowiskowe (praca):	-10...+65 °C
	10...90 % wilg. wzgl. (brak kondensacji)
Składowanie:	-20...+70 °C
	< 95% wilg. wzgl.
Obudowa:	podstawa z tworzywa Bayblend, pokrywa z ABS
	ABS (modele dwuzakresowe)
Kategoria ochronna:	IP54, Klasa ochronności I
Wymiary:	108 x 70 x 72 mm
	132 x 88 x 70 mm (modele 2-zakresowe)
Masa:	340 g... 520 g



ET – Termostaty pomieszczeniowe z jednym lub dwoma poziomami przełączania

Termostaty pomieszczeniowe do zastosowań w instalacjach grzewczych, chłodniczych i klimatyzacyjnych

Schemat połączeń

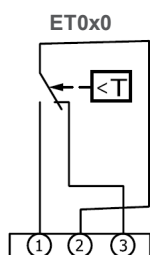
Ogrzewanie

Stopień 1: Podłączyć zaciski 2 i 3 (Rys. 1 oraz Rys. 2).
 Stopień 2: podłączyć zaciski 5 i 6 (rys. 2).
 Zestyki są rozwierane przy wzroście temperatury.

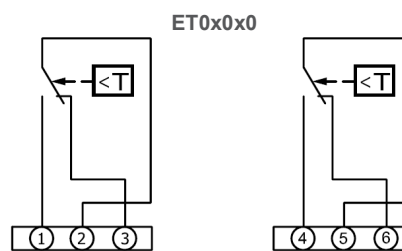
Chłodzenie

Stopień 1: Podłączyć zaciski 1 i 2 (Rys. 1 oraz Rys. 2).
 Stopień 2: podłączyć zaciski 4 i 5 (rys. 2).
 Zestyki są rozwierane przy spadku temperatury.
 Jednocześnie jest zwierany odpowiedni wolny zestyk (zestyk sygnałowy).

Oba stopnie są całkowicie niezależne.

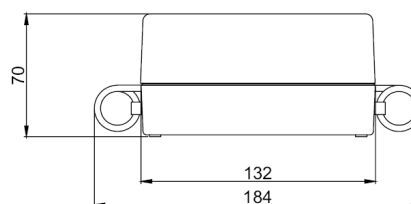
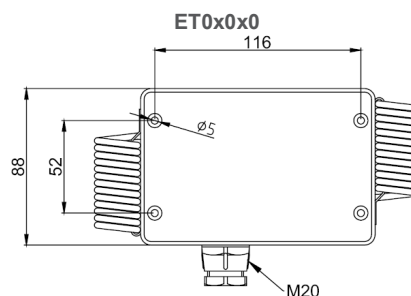
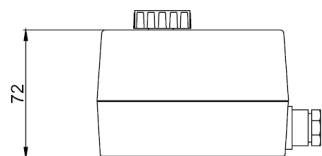
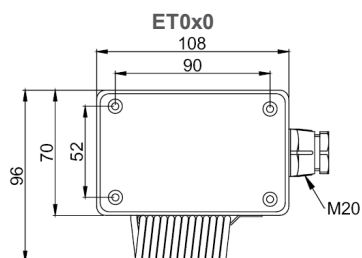


Rys. 1



Rys. 2

WYMIARY [mm]



Ze względu na stałe doskonalenie naszych produktów, dane techniczne mogą ulec zmianie bez uprzedzenia.

Nenutec Polska

00-213 Warszawa
 ul. Bonifraterska 14
 tel.: +48-(0)-504-050225
 nenutec@nenutec.pl